

TIKKID®

IPX4 **Hybrid**
CONCEPT

Lamp operation / Fonctionnement de votre lampe



Switching on and selecting a lighting mode

Allumer et choisir un mode d'éclairage



Switching off / Eteindre

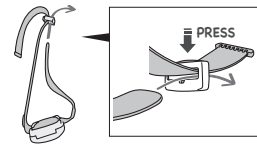
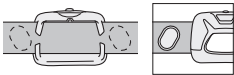


Automatic shut-off / Extinction automatique



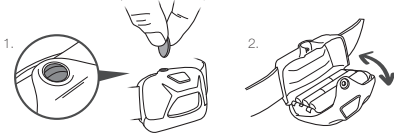
Mounting the headband

Montage du bandeau



Opening/closing the battery case

Ouverture / fermeture du boîtier piles

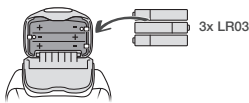


Warning: to be used under the supervision of a responsible adult.

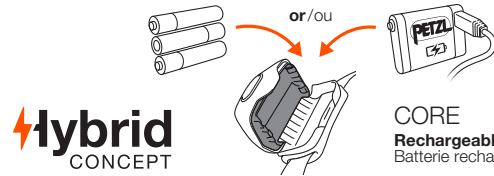
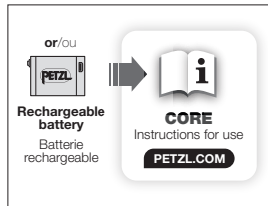
Attention, à utiliser sous la surveillance d'un adulte responsable.

Battery installation

Mise en place des piles



Do not mix brands of batteries. Do not mix new and used batteries.
Ne pas mélanger des piles de marque différente. Ne pas mélanger des piles neuves et usagées.



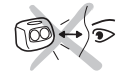
CORE
Rechargeable battery
Batterie rechargeable
Accessory
Accessoire



LED risk group 0 - IEC 62471

Do not stare at operating lamp. May be harmful to the eyes.

Ne regardez pas fixement le faisceau de la lampe de face. Peut être dangereux pour les yeux.



Additional information / Informations complémentaires

A. Batteries precautions / Précautions piles



B. Lamp precautions / Précautions lampe



Warning: choking hazard - Small parts.
Attention : risque d'étouffement - Petites pièces.

C. Cleaning - Drying / Nettoyage - Séchage



D. Storage - Transport

Stockage - transport



E. Modifications - Repairs

Modifications - Réparations



Compliant to Energy-related Products Directive (ErP) 2009/125/EC

- Instant full light
- Colour temperature: 6000-7000K
- Nominal beam angle: 60°
- Number of switching cycles before premature failure: 15000 mini.

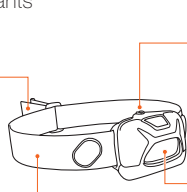
Compliant to 2014/30/EU Directive
Compliant to CPSIA
Conforme à la Directive 2014/30/UE
Conforme au CPSIA

Designed for children

Conçue pour les enfants

Easy to fit
Réglage facile

Releasable headband under tension
Bandeau libérable sous tension



Secured battery pack
Boîtier piles sécurisé

20 lumens, to safeguard children's sensitive eyesight
20 lumens, pour préserver les yeux sensibles des enfants

Protecting the environment

Protection de l'environnement



FAQ - Contact

Questions - Contact



Compact headlamp for children of 3 years and older.
Warning: to be used under the supervision of a responsible adult.

Lamp operation

- Your lamp has:
- Three white lighting modes: (1) Low mode, (2) High mode, (3) Strobe mode.
 - To select the different lighting modes, use the button as indicated in the diagrams.
 - The button works with a click.
- Note:
- If more than 3 seconds pass without the button being pressed, one click will turn off the lamp.
 - Automatic shut-off after one hour.

HYBRID headlamp

Headlamp compatible with AAA-LR03 alkaline, lithium, or Ni-MH rechargeable batteries.
Headlamp also works with the rechargeable CORE battery, sold as an accessory.
Warning: if you use the CORE battery, when the battery is almost drained, the lighting may stop fairly quickly.

Malfuction

Check the condition and the polarity of the batteries. Inspect the contacts for corrosion. If corroded, clean the contacts by gently scraping them without deforming them. If your lamp still does not work, contact Petzl.

General info on Petzl lamps

A. Battery precautions

- WARNING - DANGER: risk of explosion and burns.**
- Do not attempt to open or dismantle batteries.
 - Do not dispose of batteries in fire.
 - Do not short-circuit the batteries, as this can cause burns.
 - Do not recharge non-rechargeable batteries.
 - Correct battery polarity must be observed; follow the polarity markings on the battery case.
 - If battery leakage occurs, protect your eyes. Cover the battery case with a rag before opening it to avoid contact with any discharge. In case of contact with liquid from the batteries, immediately rinse the affected area with clean water and get immediate medical attention.
 - Do not mix brands of batteries.
 - Do not mix new and used batteries.
 - Remove the batteries from the lamp for prolonged storage.
 - Keep batteries out of reach of children.

B. Lamp precautions

- Not suitable for children less than 3 years old (small detachable parts that can be swallowed).
Warning: a headband can pose a strangulation risk. Verify that it is properly installed on the lamp.
Do not make any knots in the headband.

Eye safety

- The lamp is classified in risk group 0 according to the IEC 62471 standard.
- Do not look directly at the lamp when lit.
- Avoid aiming the lamp's beam into another person's eyes.

Electromagnetic compatibility

Meets the requirements of the European Directive on electromagnetic compatibility.

C. Cleaning, drying

If used in a damp environment, remove the batteries from the lamp and allow it to dry with the battery case open.

D. Storage

E. Protecting the environment

F. Modifications/repairs

Prohibited outside of Petzl facilities, except replacement parts.

G. Questions/contact

The Petzl guarantee

This lamp is guaranteed for 5 years against any defects in materials or manufacture. Exclusions from the guarantee: normal wear and tear, oxidation, modifications or alterations, incorrect storage, poor maintenance, damage due to accidents, to negligence, and to uses for which this product was not designed.

Responsibility

Petzl is not responsible for the consequences, direct, indirect or accidental, or any other type of damage befalling or resulting from the use of its products.

Lampe frontale compacte destinée aux enfants de plus de 3 ans.
Attention, à utiliser sous la surveillance d'un adulte responsable.

Fonctionnement de votre lampe

- Votre lampe dispose de :
- Trois éclairages blancs : (1) Mode faible, (2) Mode fort, (3) Mode clignotant.
 - Pour accéder aux différents éclairages, utilisez le bouton comme indiqué sur les dessins. Le bouton fonctionne avec un clic.
- Nota :
- S'il n'y a pas d'action sur le bouton pendant plus de 3 secondes, un clic éteint votre lampe.
 - Système d'extinction automatique au bout d'une heure.

Lampe HYBRID

Lampe compatible avec des piles AAA-LR03 alcalines, lithium ou rechargeables Ni-MH.
Lampe fonctionnant aussi avec la batterie rechargeable CORE, vendue en accessoire.
Attention, si vous utilisez la batterie CORE, lorsque la batterie est quasi déchargée, il peut y avoir une coupure assez rapide de l'éclairage.

Dysfonctionnement

Vérifiez l'état des piles et le respect de la polarité. Vérifiez l'absence de corrosion sur les contacts. En cas de corrosion, grattez légèrement les contacts sans les déformer. Si votre lampe ne fonctionne toujours pas, contactez Petzl.

Généralités lampes Petzl

A. Précautions piles

ATTENTION DANGER, risque d'explosion et de brûlure.

- Ne tentez pas d'ouvrir une pile.
- Ne jetez pas les piles au feu.
- Ne les court-circuitez pas, elles peuvent provoquer des brûlures.
- Ne rechargez pas des piles qui ne sont pas conçues pour être rechargées.
- Respectez obligatoirement la polarité, suivez l'ordre de placement indiqué sur le boîtier.
- Si une fuite de piles a lieu, protégez-vous les yeux. Ouvrez le boîtier pile après l'avoir recouvert d'un chiffon pour éviter toute projection. En cas de contact avec le liquide sorti des piles, rincez immédiatement à l'eau claire et consultez d'urgence un médecin.
- Ne mélangez pas des piles de marques différentes.
- Ne mélangez pas des piles neuves avec des piles usagées.
- Retirez les piles pour un stockage prolongé.
- Ne laissez pas les piles à la portée des enfants.

B. Précautions lampe

Ne convient pas aux enfants de moins de 3 ans (petits éléments détachables susceptibles d'être avalés).
Attention, un bandeau peut présenter un risque de strangulation. Vérifiez qu'il soit correctement monté sur la lampe.
Ne faites pas de nœud sur le bandeau.

Sécurité photobiologique de l'œil

- Lampe classifiée dans le groupe de risque 0 selon la norme IEC 62471.
- Ne regardez pas fixement la lampe allumée.
- Évitez de diriger le faisceau de la lampe dans les yeux d'une personne.

Compatibilité électromagnétique

Conforme aux exigences de la Directive européenne concernant la compatibilité électromagnétique.

C. Nettoyage, séchage

En cas d'utilisation en milieu humide, retirez les piles de la lampe et séchez la lampe, le boîtier ouvert.

D. Stockage

E. Protection de l'environnement

F. Modifications/réparations

Interdites hors des ateliers Petzl, sauf pièces de rechange.

G. Questions/contact

Garantie Petzl

Cette lampe est garantie pendant 5 ans contre tout défaut de matière ou de fabrication. Limite de la garantie : l'usure normale, l'oxydation, les modifications ou retouches, le mauvais stockage, le mauvais entretien, les dommages dus aux accidents, aux négligences, aux utilisations pour lesquelles ce produit n'est pas destiné.

Responsabilité

Petzl n'est pas responsable des conséquences directes, indirectes, accidentelles ou de tout autre type de dommages survenu ou résultant de l'utilisation de ce produit.

Kompakte Stirnlampe für Kinder über 3 Jahre.
Achtung: Benutzung nur unter Aufsicht eines Erwachsenen.

Bedienung der Stirnlampe

- Die Lampe verfügt über:
- Drei Leuchtmodi für weißes Licht: (1) Low-Modus, (2) High-Modus, (3) Blink-Modus.
 - Der Zugriff auf die verschiedenen Funktionen erfolgt über den Schalter (siehe Abbildungen). Der Schalter wird durch Drücken betätigt.
- Anmerkung:
- Wenn der Schalter mehr als 3 Sekunden lang nicht betätigt wurde, schaltet sich die Lampe bei der nächsten Betätigung aus.
 - Automatische Abschaltung nach einer Stunde.

HYBRID-Lampe

Die Lampe ist für den Betrieb mit Alkali- und Lithiumbatterien (AAA-LR03) und Ni-MH-Akkus geeignet.
Außerdem kann die Lampe mit dem als Zubehör erhältlichen CORE-Akku betrieben werden.
Achtung bei Betrieb mit dem CORE-Akku: Wenn der Akku fast entladen ist, kann das Licht relativ schnell erlöschen.

Funktionsstörung

Überprüfen Sie den Zustand der Batterien und achten Sie auf die richtige Polung. Überprüfen Sie die Kontakte auf Korrosion. Bei Korrosion die Kontakte vorsichtig freikratzen, ohne sie zu verbiegen. Wenn Ihre Lampe danach nicht funktioniert, wenden Sie sich an Petzl.

Allgemeine Hinweise zu den Stirnlampen von Petzl

A. Vorsichtsmaßnahmen bezüglich der Batterien

ACHTUNG GEFAHR: Explosions- und Verätzungsgefahr.

- Versuchen Sie nicht, die Batterien zu öffnen.
- Werfen Sie keine Batterien ins Feuer.
- Schließen Sie Batterien nicht kurz, da dies Verbrennungen verursachen kann.
- Laden Sie keine Batterien im Ladegerät auf, die nicht ausdrücklich dafür vorgesehen sind.
- Legen Sie die Batterien mit richtiger Polung in das Batteriefach ein. Befolgen Sie hierzu das im Batteriegehäuse abgebildete Piktogramm.
- Sollte eine Batterie auslaufen, schützen Sie Ihre Augen. Legen Sie beim Öffnen des Batteriegehäuses einen alten Lappen unter, um Kontakt mit der Batterieflüssigkeit zu vermeiden. Wenn Ihre Haut mit Batterieflüssigkeit in Kontakt kommt, waschen Sie den betroffenen Bereich sofort unter fließendem Wasser ab und suchen Sie einen Arzt auf.
- Verwenden Sie keine Batterien unterschiedlicher Hersteller gemeinsam.
- Verwenden Sie keine neuen und alten Batterien gemeinsam.
- Bei längerer Lagerung entfernen Sie die Batterien aus dem Gehäuse.
- Bewahren Sie Batterien außer Reichweite von Kindern auf.

B. Vorsichtsmaßnahmen bezüglich der Stirnlampe

Nicht geeignet für Kinder unter 3 Jahren (lösbare Kleinteile können verschluckt werden).
Warnung: Ein Kopfband kann ein Strangulationsrisiko darstellen. Vergewissern Sie sich, dass dieses korrekt an der Lampe angebracht ist.
Machen Sie keinen Knoten in das Kopfband.

Fotobiologische Sicherheit (Augensicherheit)

- Die Lampe ist nach der Norm IEC 62471 in die Risikogruppe 0 eingestuft.
- Blicken Sie nicht direkt in die brennende Lampe.
- Vermeiden Sie es, den Lichtkegel auf die Augen einer anderen Person zu richten.

Elektromagnetische Verträglichkeit

Entspricht den Anforderungen der EU-Richtlinie hinsichtlich der elektromagnetischen Verträglichkeit.

C. Reinigung, Trocknung

Wenn die Stirnlampe in feuchter Umgebung benutzt wurde, nehmen Sie die Batterien heraus und trocknen Sie die Lampe bei geöffnetem Gehäuse.

D. Aufbewahrung

E. Umweltschutz

F. Änderungen/Reparaturen

Änderungen und Reparaturen außerhalb der Petzl-Betriebsstätten sind nicht gestattet außer Ersatzteile.

G. Fragen/Kontakt

Petzl-Garantie

Petzl gewährt für diese Lampe eine Garantie von 5 Jahren auf Material- und Herstellungsfehler. Ausgeschlossen von der Garantie sind: normale Abnutzung, Oxidation, Änderungen oder Nachbesserungen, unsachgemäße Lagerung und Wartung sowie Schäden, die auf Unfälle, Nachlässigkeiten oder Verwendungszwecke, für die das Produkt nicht bestimmt ist, zurückzuführen sind.

Haftung

Petzl übernimmt keinerlei Haftung für direkte, indirekte und unfallbedingte Folgen sowie jegliche andere Form von Beschädigung aufgrund des Gebrauchs dieses Produkts.

Lampada frontale compatta destinata ai bambini di età superiore ai 3 anni. Attenzione, da usare sotto la sorveglianza di un adulto responsabile.

Funzionamento della lampada

La lampada dispone di:

- Tre livelli d'illuminazione bianca: (1) Livello debole, (2) Livello forte, (3) Livello lampeggiante.

Per accedere ai vari livelli d'illuminazione, utilizzare il pulsante come indicato nei disegni. Il pulsante funziona con un clic:

Nota:

- Se il pulsante non viene azionato per più di 3 secondi, un semplice clic sul pulsante spegne la lampada.
- Sistema di spegnimento automatico dopo un'ora.

Lampada HYBRID

Lampada compatibile con pile AAA-LR03 alcaline, litio o ricaricabili Ni-MH.

Lampada funzionante anche con batteria ricaricabile CORE, venduta come accessorio.

Attenzione, se utilizzate la batteria CORE, nel momento in cui la batteria è quasi scarica, potrebbe presentarsi una rapida interruzione dell'illuminazione.

Malfunzionamento

Verificare lo stato delle pile e rispettarne la polarità. Verificare l'assenza di corrosione sui contatti. In caso di corrosione, grattare leggermente i contatti senza deformarli. Se la lampada ancora non funziona, contattare Petzl.

Generalità lampade Petzl

A. Precauzioni pile

ATTENZIONE PERICOLO, rischio di esplosione e di ustione.

- Non provare ad aprire una pila.
- Non gettare le pile usate nel fuoco.
- Non cortocircuitare le pile, possono provocare ustioni.
- Non ricaricare pile che non sono concepite per essere ricaricate.
- Rispettare obbligatoriamente la polarità, seguendo l'ordine d'inserimento indicato sul portapile.
- Se si verifica una fuoriuscita di liquido dalle pile, proteggersi gli occhi. Aprire il portapile dopo averlo coperto con un panno per evitare qualsiasi proiezione. In caso di contatto con il liquido fuoriuscito dalle pile, sciacquare immediatamente con acqua pulita e consultare un medico urgentemente.
- Non mischiare pile di diverse marche.
- Non mischiare pile nuove con pile usate.
- Togliere le pile in caso di stoccaggio prolungato.
- Non lasciare le pile alla portata dei bambini.

B. Precauzioni lampada

Non adatta ai bambini di età inferiore ai 3 anni (piccoli elementi staccabili che potrebbero essere ingeriti).

Attenzione, una fascia elastica può comportare il rischio di strangolamento.

Verificare che sia correttamente montata sulla lampada.

Non fare nodi sulla fascia elastica.

Sicurezza fotobiologica dell'occhio

Lampada classificata nel gruppo di rischio 0 secondo la norma IEC 62471.

- Non guardare in maniera fissa la lampada accesa.

- Evitare di dirigere il fascio luminoso della lampada negli occhi di una persona.

Compatibilità elettromagnetica

Conforme ai requisiti della Direttiva Europea sulla compatibilità elettromagnetica.

C. Pulizia, asciugatura

In caso di utilizzo in ambiente umido, estrarre le pile dalla lampada e asciugarla, lasciando il portapile aperto.

D. Stoccaggio

E. Protezione dell'ambiente

F. Modifiche/riparazioni

Proibite al di fuori degli stabilimenti Petzl salvo pezzi di ricambio.

G. Domande/contatto

Garanzia Petzl

Questa lampada è garantita per 5 anni contro ogni difetto di materiale o di fabbricazione. Limite di garanzia: l'usura normale, l'ossidazione, le modifiche o i ritocchi, la cattiva conservazione, la manutenzione impropria, i danni dovuti agli incidenti, alle negligenze e agli utilizzi ai quali questo prodotto non è destinato.

Responsabilità

Petzl non è responsabile delle conseguenze dirette, indirette, accidentali o di ogni altro tipo di danno verificatosi o causato dall'utilizzo di questo prodotto.

Linterna frontal compacta destinada a los niños de más de 3 años. Atención: para utilizar bajo la supervisión de un adulto responsable.

Funcionamiento de la linterna

La linterna dispone de:

- Tres iluminaciones blancas: (1) Modo tenue, (2) Modo fuerte, (3) Modo intermitente.

Para acceder a las diferentes iluminaciones, utilice el botón como se indica en los dibujos. El botón funciona con un clic.

Nota:

- Si no se acciona el botón durante más de 3 segundos, un clic apaga la linterna.
- Sistema de apagado automático al cabo de una hora.

Linterna HYBRID

Linterna compatible con pilas AAA-LR03 alcalinas, litio o recargables Ni-MH.

Linterna que funciona también con la batería CORE, vendida como accesorio.

Atención, si utiliza la batería CORE, cuando la batería está casi descargada, se puede producir un corte bastante rápido de la iluminación.

Mal funcionamiento

Compruebe el estado de las pilas y el respeto de la polaridad. Compruebe la ausencia de corrosión en los contactos. En caso de corrosión, rasque ligeramente los contactos sin deformarlos. Si la linterna sigue sin funcionar, póngase en contacto con Petzl.

Información general de las linternas Petzl

A. Precaución con las pilas

ATENCIÓN PELIGRO: riesgo de explosión y de quemaduras.

- No intente abrir una pila.
- No tire las pilas al fuego.
- No las cortocuite, ya que pueden provocar quemaduras.
- No recargue las pilas que no estén diseñadas para ser recargadas.
- Es obligatorio respetar la polaridad y seguir el orden de colocación indicado en la caja.
- Si se produce una fuga en las pilas, protéjase los ojos. Abra la caja de las pilas después de haberla recubierto con un paño para evitar cualquier salpicadura. En caso de contacto con el líquido liberado por la pila, enjuague inmediatamente con agua clara y consulte a un médico urgentemente.
- No mezcle pilas de marcas diferentes.
- No mezcle pilas nuevas con pilas utilizadas.
- Retire las pilas para un almacenamiento prolongado.
- No deje las pilas al alcance de los niños.

B. Precauciones con la linterna

No es adecuada para los niños de menos de 3 años (pequeños elementos desmontables susceptibles de ser tragados).

Atención, una cinta puede presentar un riesgo de estrangulamiento. Compruebe que esté correctamente montada en la linterna.

No haga ningún nudo en la cinta.

Seguridad fotobiológica del ojo

Linterna clasificada dentro del grupo de riesgo 0 según la norma IEC 62471.

- No mire fijamente a la linterna cuando esté encendida.

- No dirija el haz luminoso de la linterna hacia los ojos de una persona.

Compatibilidad electromagnética

Cumple con las exigencias de la Directiva Europea relativa a la compatibilidad electromagnética.

C. Limpieza, secado

En caso de utilización en un ambiente húmedo, retire las pilas de la linterna y seque la linterna con la caja de las pilas abierta.

D. Almacenamiento

E. Protección del medio ambiente

F. Modificaciones y reparaciones

Prohibidas fuera de los talleres de Petzl, excepto las piezas de recambio.

G. Preguntas/contacto

Garantía Petzl

Esta linterna está garantizada durante 5 años contra cualquier defecto del material o de fabricación. Se excluye de la garantía: el desgaste normal, la oxidación, las modificaciones o retoques, el mal almacenamiento, la mala conservación, los daños debidos a los accidentes, a las negligencias y a las utilizaciones para las que este producto no está destinado.

Responsabilidad

Petzl no es responsable de las consecuencias directas, indirectas, accidentales o de cualquier otro tipo de daños ocurridos o resultantes de la utilización de este producto.

Lanterna frontal compacta destinada às crianças com mais de 3 anos. Atenção, a utilizar sob a vigilância de um adulto responsável.

Funcionamento da sua lanterna

A sua lanterna dispõe de:

- Três luzes brancas: (1) Modo fraco, (2) Modo forte, (3) Modo intermitente. Para aceder a diferentes iluminações, utilize o botão como indicado nos desenhos. O botão funciona com um clique.

Nota:

- Se não se pressionar o botão durante mais de 3 segundos, um clique apaga a sua lanterna.
- Sistema de extinção automática passado uma hora.

Lanterna HYBRID

Lanterna compatível com pilhas AAA-LR03 alcalinas, litio ou recarregáveis Ni-MH.

A lanterna funciona também com a bateria recarregável CORE, vendida como acessório.

Atenção, se utilizar a bateria CORE, quando esta estiver quase descarregada, poderá haver um corte bastante rápido de iluminação.

Anomalia

Verifique o estado das pilhas e respeite a polaridade. Verifique a ausência de corrosão nos contactos. Em caso de corrosão, lixe ligeiramente os contactos sem os deformar. Se a sua lanterna continua sem funcionar, contacte a Petzl.

Generalidades lanternas Petzl

A. Precaução pilhas

ATENÇÃO PERIGO, risco de explosão e queimadura.

- Não tente abrir uma pilha.
- Não lance as pilhas para o fogo.
- Não as curto-circuite, podem provocar queimaduras.
- Não carregue pilhas que não são concebidas para ser recarregadas.
- Respeite obrigatoriamente a polaridade, siga a ordem de colocação indicada na caixa.
- Se ocorrer um derrame das pilhas, proteja os olhos. Abra a caixa das pilhas depois de a ter coberto com um pano para evitar qualquer projecção. Em caso de contacto com o líquido derramado das pilhas, lave imediatamente com água e consulte com urgência um médico.
- Não misture pilhas de marcas diferentes.
- Não misture pilhas novas com pilhas usadas.
- Retire as pilhas para um armazenamento prolongado.
- Não deixe pilhas ao alcance de crianças.

B. Precauções lanterna

Não é indicado para crianças com menos de 3 anos (pequenos elementos soltos susceptíveis de ser ingeridos).

Cuidado, uma faixa elástica pode apresentar um risco de estrangulamento.

Verifique que esta esteja correctamente montada na lanterna.

Não faça nós na faixa.

Segurança fotobiológica do olho

Lanterna classificada no grupo de risco 0 de acordo com a norma IEC 62471.

- Não olhe fixamente para a lanterna acesa.

- Evite dirigir o feixe da lanterna para os olhos de uma pessoa.

Compatibilidade electromagnética

Conforme às exigências da Directiva Europeia referente à compatibilidade electromagnética.

C. Limpeza, secagem

No caso de utilização em ambiente húmido, retire as pilhas da lanterna e seque a lanterna, caixa aberta.

D. Armazenamento

E. Protecção do meio ambiente

F. Modificações/reparações

Interditas fora de oficina Petzl salvo peças sobresselentes.

G. Questões/contacto

Garantia Petzl

Esta lanterna está garantida durante 5 anos contra todos os defeitos de material ou de fabrico. Limite da garantia: o desgaste normal, a oxidação, as modificações ou retoques, o mau armazenamento, a má manutenção, os danos devidos aos acidentes, às negligências, às utilizações para as quais este produto não está destinado.

Responsabilidade

A Petzl não é responsável das consequências directas, indirectas, accidentais ou de todo e qualquer outro tipo de danos subsequentes ou resultantes da utilização deste produto.

3세 이상의 어린이를 위한 소형 헤드램프.
경고: 책임 있는 성인의 감독 하에 사용해야 한다.

헤드램프 작동

- 헤드램프 조명 모드:
- 3가지 백색 조명 모드: (1) Low 모드, (2) High 모드, (3) Strobe 모드.
- 그림에 제시된 안내에 따라 버튼을 사용하여 다양한 조명 모드를 선택한다. 버튼을 클릭하여 작동한다.
- 참고:
- 버튼을 누르지 않고 3초 이상 시간이 지났다면, 한 번의 클릭으로도 헤드램프가 꺼진다.
- 한 시간 이후 자동으로 꺼진다.

HYBRID 헤드램프

AAA-LR03 알카라인, 리튬, 니켈 금속 수소 충전지와 호환 가능한 헤드램프.
이 헤드램프는 별도로 판매되는 충전식 CORE 배터리와 호환된다.
경고: 만일 CORE 배터리를 사용하는 경우, 배터리가 거의 고갈되면, 조명이 꽤 빠르게 중단될 수 있다.

고장

배터리의 상태 및 양극을 확인한다. 접촉 부분의 부식을 확인한다. 만일 부식이 발견되면, 구부리지 않고 부드럽게 긁어내어 접촉 부분을 깨끗이 정리한다. 그래도 작동하지 않는 경우, Petzl에 연락한다.

페츨 헤드램프에 관한 일반적인 정보

A. 배터리 사용시 주의사항

- 경고 - 위험: 폭발 및 화학 위험.
- 배터리를 열거나 분해하지 않는다.
- 사용한 배터리를 불 속에 넣어 처리하지 않는다.
- 화재를 불러올 수 있으므로 배터리를 단락시키지 않는다.
- 일반 배터리를 충전하지 않는다.
- 배터리의 양극을 반드시 확인하여 배터리 팩에 표시된 대로 끼운다.
- 배터리의 누수가 발생할 경우, 사용자의 눈을 보호한다. 어떤 유출물과 접촉되는 것을 막기 위해 뚜껑을 열기 전에 천을 배터리 케이스 위에 덮는다. 배터리 누액에 접촉한 경우 즉시 접촉 부분을 깨끗한 물로 헹구고 응급 처치를 받는다.
- 배터리의 브랜드를 섞지 않는다.
- 새 배터리와 사용한 배터리를 섞지 않는다.
- 장기간 보관 시에는 배터리를 빼고 보관한다.
- 어린이 손에 닿지 않은 곳에 배터리를 보관해야 한다.

B. 헤드램프 사용시 주의사항

3 세 미만의 어린이에게는 적합하지 않다 (작은 분리형 부품을 삼킬 수 있는 위험이 있음).
경고: 머리 밴드가 질식의 위험을 초래할 수 있다.
헤드램프에 적절하게 설치되었는지 확인한다.
머리 밴드에 매듭을 짓지 않는다.

시력 안전

- 헤드램프는 IEC 62471 기준에 따라 위험 등급 0 군으로 분류된다.
- 헤드램프가 켜져있는 상태에서 조명을 똑바로 보지 않는다.
- 헤드램프의 조명을 타인의 눈을 향해 빛추지 않는다.

전자기적 호환성

전자기적 호환성에 관한 유럽 지침(European Directive)의 요건에 부합된다.

C. 세척, 건조

만일 습한 환경에서 사용한 경우, 배터리를 헤드램프에서 분리하여 건조시킨다.

D. 보관

E. 환경 보호

F. 변형/수리

페츨 시설 외부에서 제품을 변형, 수리하는 것은 금지된다 (부품 교체 제외).

G. 문의사항/연락

Petzl 보증

이 제품은 재질 또는 제조상 결함에 대해 5 년간 보증된다. 정상적인 마모와 찢어짐, 산화작용, 제품의 변형과 교체, 부적절한 보관, 허술한 관리, 사고나 부주의, 부적절하고 부정확한 사용으로 발생한 손상 등은 제외된다.

책임

페츨은 제품 사용으로 인한 직, 간접적, 우발적인 어떤 다른 형태의 제품 손상 및 결과에 책임지지 않는다.

适合3岁以上儿童使用的小巧头灯。
注意：需在负责任的成人监视下使用。

头灯操作

- 您的头灯有以下功能：
- 三种白光照明：（1）弱光模式、（2）强光模式、（3）频闪模式。
- 可根据图示，按下按钮选择不同的照明模式。只需按下即可触动按钮。
- 备注：
- 如果该按钮3秒内未使用，按一次按钮即可关闭头灯。
- 自动关闭系统一个小时后开启。

HYBRID头灯

该头灯可使用AAA-LR03硷性电池、锂电池或镍氢充电电池。
头灯可配合CORE充电电池使用，配件有售。
警告：如果您使用CORE电池，一旦电池几乎耗尽时，照明会迅速停止。

功能故障

检查电池的情况和极性。确保电池接触点未被腐蚀。如果发生腐蚀现象，轻轻擦拭接触点而不要弯曲它们。如果您的头灯仍然不能正常工作，请与Petzl联系。

Petzl头灯信息

A. 电池注意事项

- 危险警告：有爆炸及燃烧风险。
- 不要尝试打开电池。
- 不可将电池投入火中。
- 不可短路连接电池，这样可能导致燃烧。
- 不可对非充电电池充电。
- 遵守电池的极性，根据电池盒上的指示安装电池。
- 如果电池发生泄漏，保护你的眼睛。用抹布盖住电池泄漏的液体，应立即用清水冲洗接触部份并就医。
- 不要混合使用不同品牌的电池。
- 不能混合使用新旧电池。
- 长期存放，把电池移除。
- 将电池放在儿童不能接触到的地方。

B. 头灯注意事项

不适合3岁以下儿童使用（小型零件一旦掉落有被吞入的危险）。
注意，头灯带可能造成窒息风险。检查头灯带正确装在头灯上。
不要在头灯带上打结。

头灯对眼睛的光生物安全性

- 根据IEC 62471标准，头灯属于0类危险。
- 当头灯开启时，不可直视灯泡。
- 不要将头灯直射别人的眼睛。

电磁兼容性

符合欧盟指令关于电磁兼容性的规定。

C. 清洁、干燥

如果使用环境非常潮湿，将电池从头灯上取下并风干，并将电池盖打开。

D. 储存

E. 环境保护

F. 改造/维修

严禁在Petzl工厂之外，对产品自行改装和维修，除了更换零件。

G. 问题/联系

Petzl质保

头灯享有5年质保，适用于所有材料或生产上的缺陷。不包括在质保范围内的情况有：一般使用损耗、氧化、私自进行加工或者改造、不正确存放、欠佳的保养、意外损坏、疏忽或不正当使用。

责任

对于因使用本产品造成的直接的、间接的、意外的后果，或任何其他损失，Petzl不负任何责任。

ไฟฉายรูปแบบกะทัดรัดสำหรับเด็กอายุ 3 ปีขึ้นไป
คำเตือน ต้องใช้งานภายใต้ความดูแลและให้คำแนะนำโดยผู้ใหญ่

การทำงานของไฟฉาย

- หลอดไฟประกอบด้วย
- สามารถปรับแสงสีขาว (1) ระดับไฟต่ำ (2) ระดับไฟสว่างสูงสุด (3) ไฟกระพริบ
- การเลือกใช้แสงไฟที่แตกต่างกัน กดที่ปุ่มตามวิธีที่แสดงไว้ในแผนภูมิ การทำงานโดยกดปุ่มเพียงครั้งเดียว
- หมายเหตุ
- ในเวลาเกินกว่า 3 วินาทีหากไม่มีการกดปุ่มไฟฉาย จะมีเสียงดังคลิกและไฟฉายจะปิดสวิตซ์
- ไฟฉายจะปิดโดยอัตโนมัติหลังจากหนึ่งชั่วโมง

ไฟฉายแบบ HYBRID

ไฟฉายที่ใช้กันได้กับแบตเตอรี่แบบ AAA-LR03 alkaline, lithium หรือ Ni-MH แบบชาร์จเดิมได้
ไฟฉายสามารถใช้กับ CORE ด้านแบบชาร์จใหม่ได้ จำนวนเป็นอุปปรณ์เสริม
คำเตือน ถ้าคุณใช้ CORE แบตเตอรี่ เมื่อแบตเตอรี่ใกล้จะหมด แสงไฟจะหมดก่อนข้างเร็ว

การทำงานผิดพลาด

ตรวจสอบสวิตซ์และขั้วของแบตเตอรี่ ให้ตรวจเช็การที่ถักถรอนที่หน้าสัมผัส ถ้ามีคราบขี้ผึ้ง ให้ทำความสะอาดอย่างเบามือโดยไม่ใช้แอลกอฮอล์ ไฟฉายยังสามารถใช้งานได้อีกต่อไป Petzl หรือผู้แทนจำหน่าย

ข้อมูลทั่วไปเกี่ยวกับไฟฉายภาคีระษะ Petzl

A. ข้อควรระวังเกี่ยวกับแบตเตอรี่

- ข้อระวังอันตราย ความเสี่ยงของการระเบิดและการเผาไหม้
- อุณหภูมิขายนแกะ หรือ เป็ดอุณหภูมิแบตเตอรี่
- ห้ามโยนแบตเตอรี่ที่ขั้วแล้วของออกไป
- ห้ามทำให้เกิดการลัดวงจรแบตเตอรี่เพราะอาจทำให้เกิดการลุกไหม้ได้
- ห้ามอัดประจุไฟกับถ่านชนิด ห้ามอัดประจุไฟ
- ต้องคำนึงถึงขั้วของแบตเตอรี่ ที่ตามขอบแนะนำที่บงกคโบบนกล่องบรรจุแบตเตอรี่เมื่อใส่แบตเตอรี่
- ถ้ามีกรั่วไหลของแบตเตอรี่ให้รีบปกป้องดวงตาของคุณ ห้ามหมกกล่องแบตเตอรี่ด้วยผ้าอนามัยเพื่อหลีกเลี่ยงการสัมผัสสิ่งที่มีไว้ให้ออกจากแบตเตอรี่ ในกรณีที่ถูกสัมผัสกับของเหลวที่ดูปล่อยออกมาจากแบตเตอรี่ ให้ล้างบริเวณนั้นด้วยน้ำสะอาดทันที และไปพบแพทย์เพื่อทำการรักษา
- ห้ามใช้แบตเตอรี่ค้างยี่ห้อกัน
- ห้ามใช้แบตเตอรี่ที่ไหม้หมดกับแบตเตอรี่ที่เอา
- ถอดแบตเตอรี่ออกจากไฟฉายในกรณีที่ต้องเก็บไว้เป็นเวลานานโดยไม่ใช้งาน
- เก็บแบตเตอรี่ให้ห่างจากมือเด็ก

B. ข้อควรระวังกับการใช้ไฟฉาย

ไม่เหมาะสำหรับเด็กอายุต่ำกว่า 3 ปี (ควรขึ้นส่วนเล็กจากกลืนได้)
คำเตือน สายรัดศีรษะอาจมีความเสี่ยงต่อการบีบรัดคอ ควรใช้ควาไฟฉายไปประกอบอุปกรณ์เสริม

การปกป้องดวงตา

- ไฟฉายถูกจัดหมวดหมู่อยู่ในกลุ่มเสี่ยง 0 ตามมาตรฐาน IEC 62471
- ห้ามมองไฟฉายโดยตรงเมื่อเปิดใช้งานอยู่
- หลีกเลี่ยงการส่องแสงจากหลอดไฟไปยังดวงตาของผู้อื่น

การใช้งานระหว่างกันของอุปกรณ์อิเล็กทรอนิกส์

ได้รับมาตรฐานแห่งสหภาพยุโรป วัลคยการเข้ากันได้ของส่วนประกอบของอุปกรณ์อิเล็กทรอนิกส์

C. การทำความสะอาด ทำให้แห้ง

หากเคยถูกใช้งานในสภาพแวดล้อมที่มีความเปียกชื้น ให้ถอดก้อนแบตเตอรี่ออกจากไฟฉายแล้วทำให้ไฟฉายแห้งโดยที่ถอดสถานไฟฉายเปิดอยู่

D. การเก็บรักษา

E. การรักษาสภาพสิ่งแวดล้อม

ห้ามเปลี่ยนแปลงอุปกรณ์ใดๆภายนอกโรงงานผลิตของ Petzl เว้นแต่ชิ้นส่วนที่สามารถเปลี่ยนได้

C. คำถาม/ติดต่อ

การรับประกันจาก Petzl

ไฟฉายรับประกัน 5 ปีต่อความบกพร่องของวัสดุที่ใช้ในการผลิตหรือจากชิ้นตอนการผลิต ขอยกเว้นจากการรับประกัน การชำระค่าบริการจากการใช้งานตามปกติ ปฏิกริยาจากสารเคมี การปรับปรุงแก้ไขเปลี่ยนแปลง การเก็บรักษาไม่ถูกวิธี ความเสียหายจากอุบัติเหตุ ความประมาทเลินเล่อ การนำไปใช้งานที่นอกเหนือจากที่อุปกรณ์ได้ถูกออกแบบไว้

ความรับผิดชอบ

Petzl ไม่รองรับผิดชอบต่อผลที่เกิดขึ้นทั้งทางตรง ทางอ้อม หรืออุบัติเหตุ หรือจากความเสียหายใดๆ ที่เกิดขึ้น หรือผลจากการใช้ผลิตภัณฑ์นี้