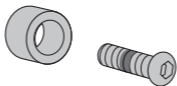




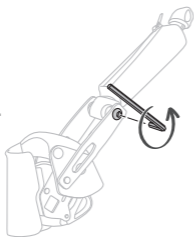
3 year guarantee
Garantie 3 ans

Screw and spacer for ASAP LOCK
Śruba i pierścień do ASAP LOCK

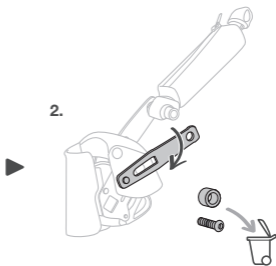


Disassembly / Demontaż

1.

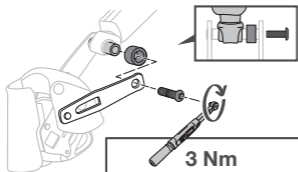


2.



Installing the new spare part Montaż nowej części zamiennej

3.



3 Nm

Use a torque wrench
Używać klucza dynamometrycznego



WARNING: changing a spare part is not a substitute for a PPE inspection. After installing the spare part, carry out an inspection of the entire item of PPE.

Ostrzeżenie: wymiana części zamiennej nie zastępuje kontroli środków ochrony indywidualnej. Po zamontowaniu części zamiennej należy sprawdzić cały środek ochrony indywidualnej.



PPE checking
Kontrola ŚOI

[PETZL.COM](https://www.petzl.com)

[PETZL.COM](https://www.petzl.com)



IFU
Instrukcja



Compatibility
Kompatybilność



PPE checking
Karta kontrolna ŚOI

PETZL
FR-38920 Crolles
Cidex 105A
PETZL.COM
ISO 9001
© Petzl

Make sure that the spare part is compatible with the product, by referring to the product page at [Petzl.com](https://www.petzl.com)

Upewnij się, że część zamienna jest kompatybilna z produktem, odnosząc się do strony produktu na [Petzl.com](https://www.petzl.com)

